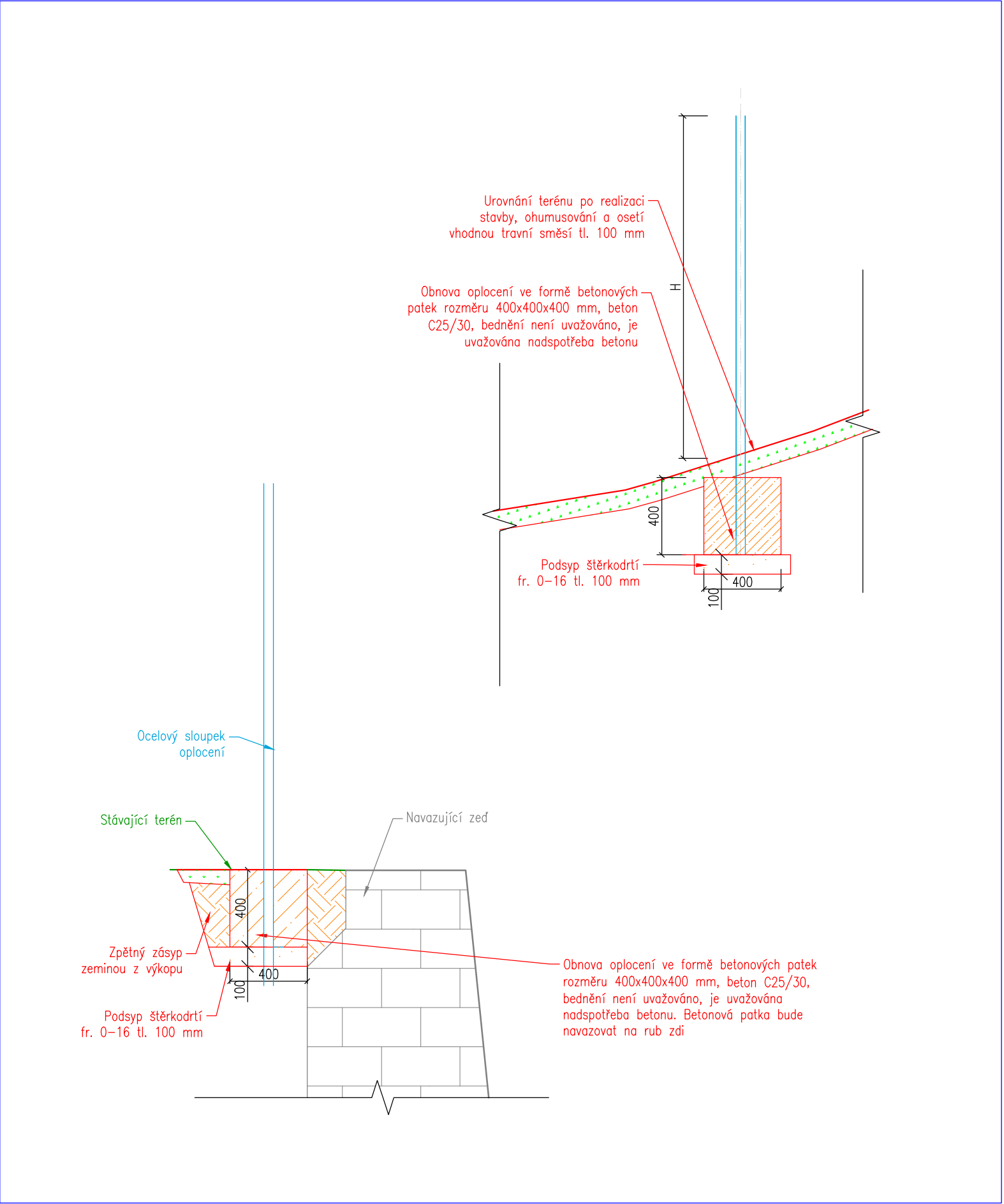
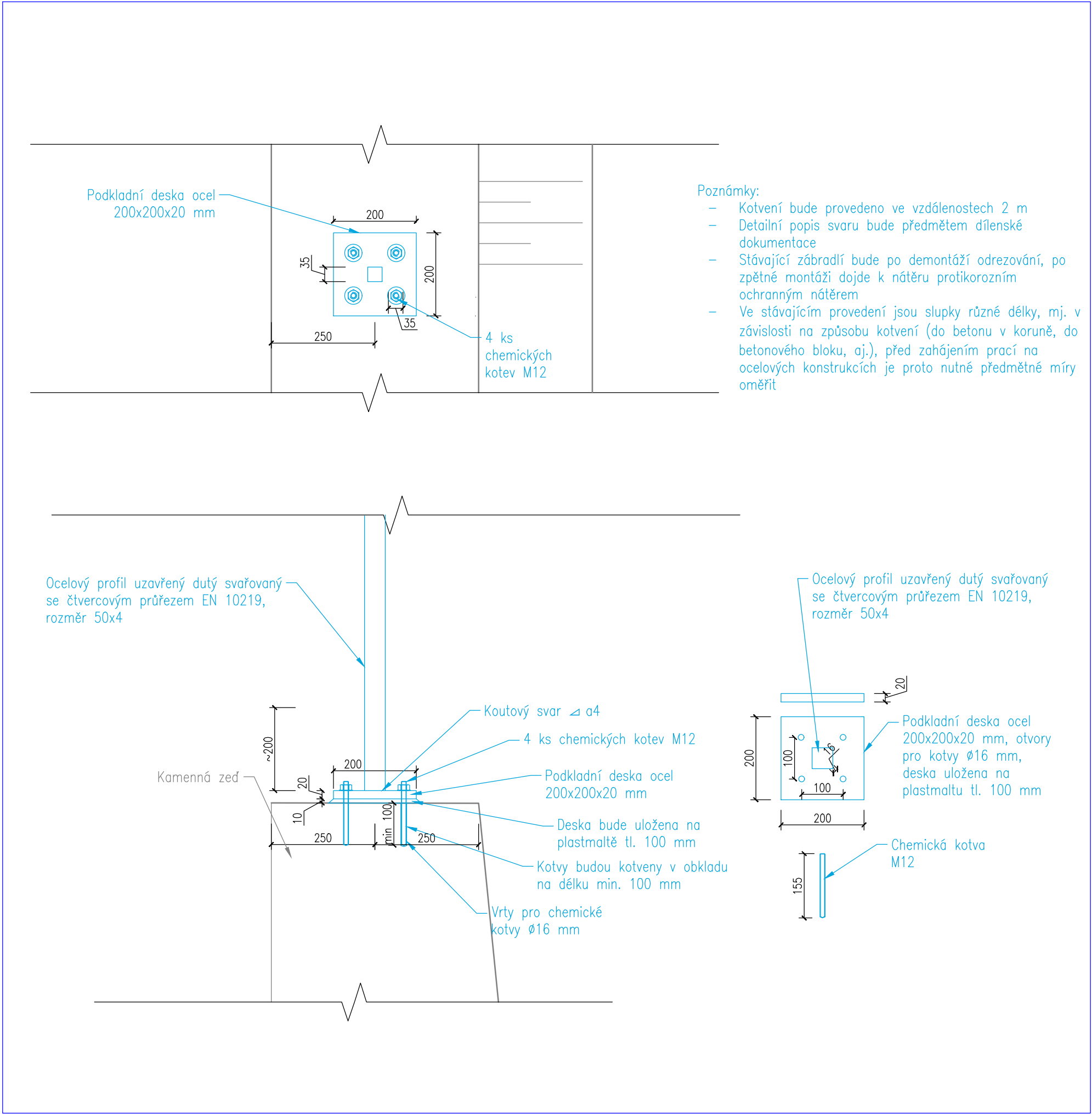


ZÁBRADLÍ, OPLOCENÍ
M 1:10, M 1:25

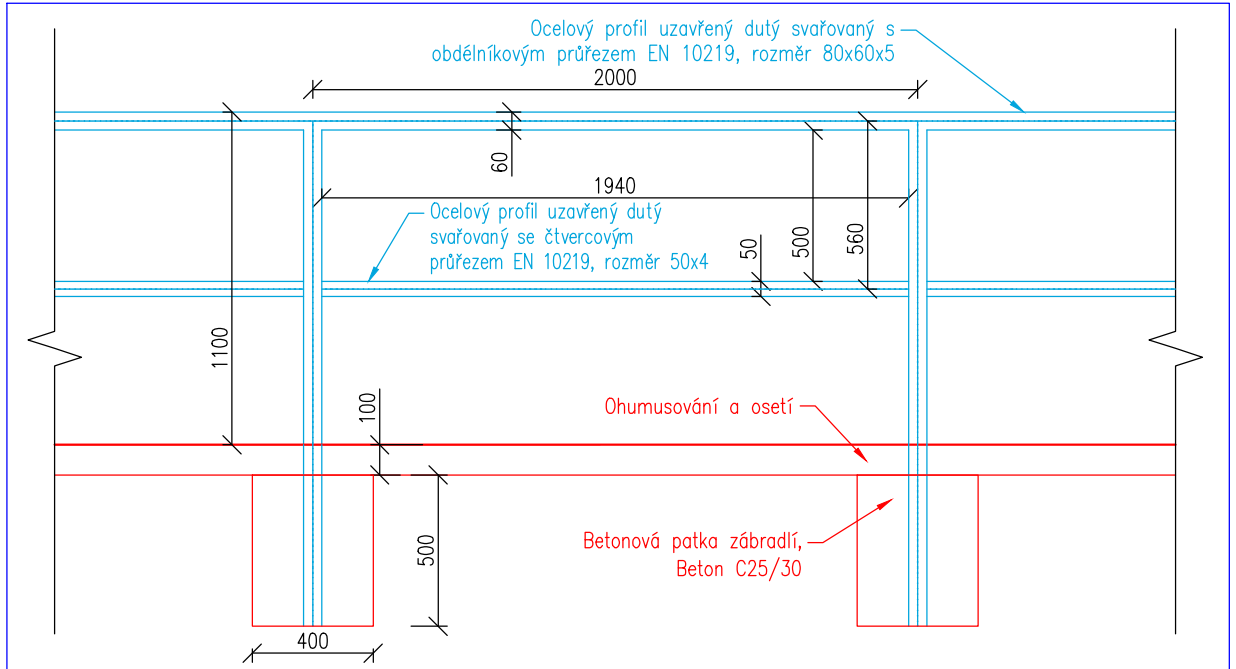
Ukotvení sloupku oplocení, M 1:25



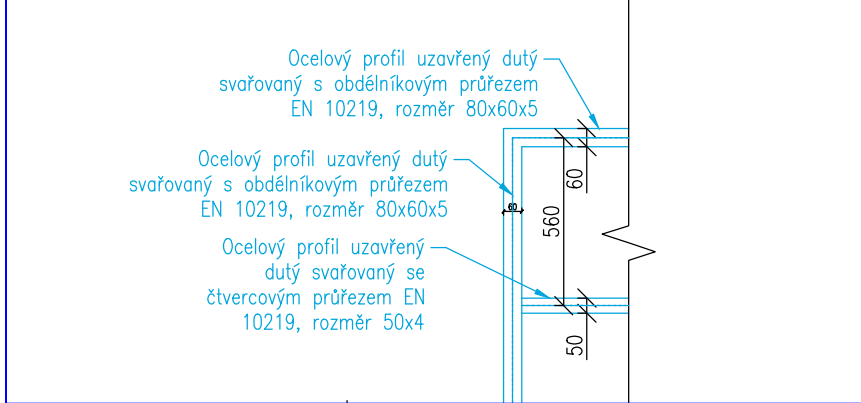
Ukotvení sloupku oplocení na korunu zdi, M 1:10



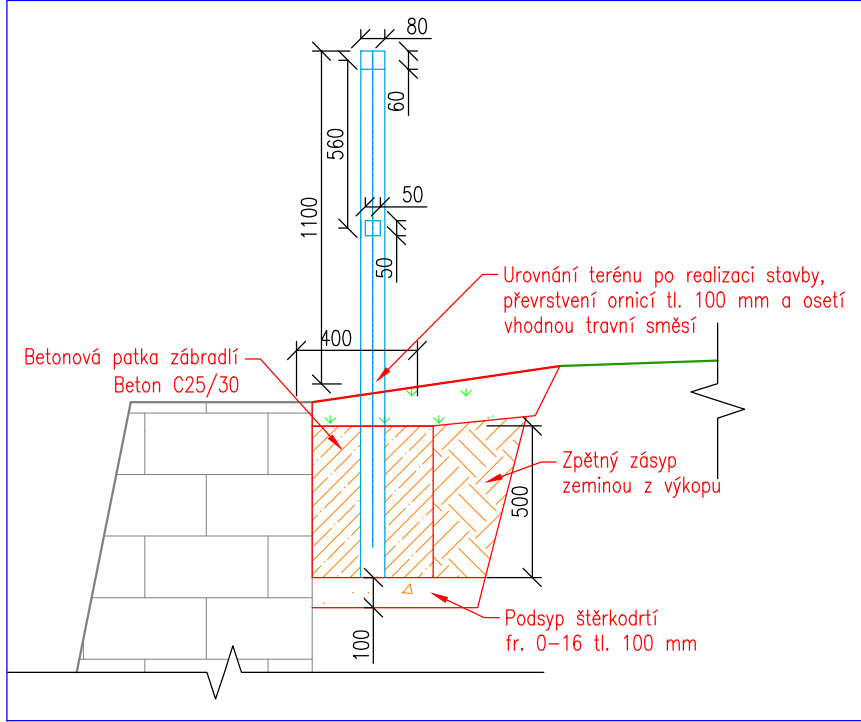
Pohled – zábradlí, M 1:25



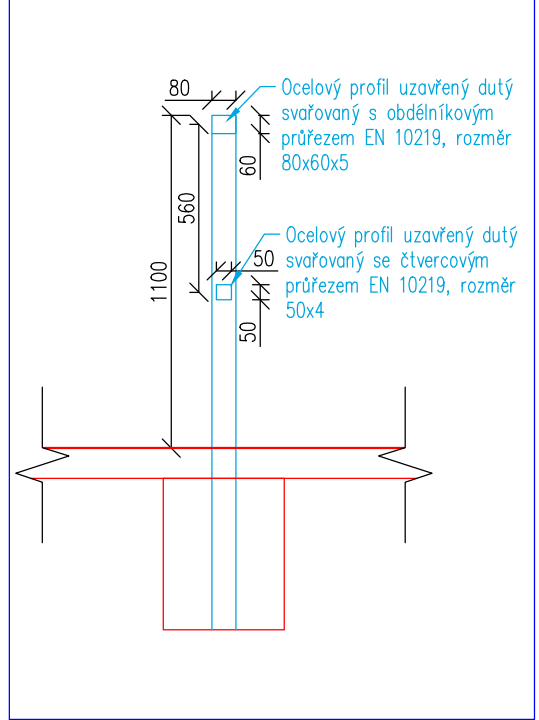
Zakončení zábradlí, M 1:25



Příčný řez ukotvením zábradlí mimo korunu, M 1:25



Příčný řez zábradlím, M 1:25



- Svary a dílenská dokumentace:
- Detailní popis svaru bude předmětem dílenské dokumentace
- PKO:
- C3, H>15 roků
 - PKO navržena formou žárového pozinku ponorem, části svařované na stavbě budou chráněny pozinkovým nátěrem svarů
 - zinkování ponorem nominální tloušťka: 70 µm
 - jednosložkový nátěr nominální tloušťka: 160–200 µm (3 vrstvy)
- Zatížení
- Zatížení zábradlí bude navrženo v souladu s ČSN 1991–1–1 a TP 186, tzn. 1 kN/m ve svislém a vodorovném směru v úrovni horního madla
- NDT zkoušky svarů v souladu s ČSN EN ISO 17635:
- VT (vizuální kontrola) dle ČSN EN ISO 17637 (EN 970)
 - PT (zkoušení kapilární metodou) dle ČSN EN ISO 3452–1 (EN 571–1)
- Materiál: Ocel 11 375 dle ČSN (S235 JR)
- Kategorie OK dle ČSN EN 1090–2: EXC2, CC2, SC1, PC2
- Jakost při svařování dle ČSN EN ISO 3834–3
- Stupeň jakosti svarů (kritéria připustnosti) dle ČSN EN ISO 5817 úroveň kvality C
- Svářečský dozor dle ČSN EN ISO 14731
- Tolerance přesnosti dle ČSN EN ISO 13920 toleranční třída B

HG partner s.r.o. Smetanova 200, 250 82 Úvaly www.hgpartner.cz Telefon: 246 082 015 e-mail: hgp@hgpartner.cz		Paré č.:	
Investor: Povodí Ohře, státní podnik, Bezručova 4219, 430 03 Chomutov		Datum:	06/2023
Odpovědný projektant:	Ing. Jaroslav Vrzák	Č. zakázky:	H-22/036
Vypracoval:	Ing. Adéla Jůzová	Změna:	-
Akce: OPŠ 07/2021 Ostružník - Děčín - Přípeř		Stupeň: DSP	
Název části: DOKUMENTACE OBJEKTŮ		Část:	D
Příloha: Zábradlí a oplocení		Měřítko: 1:10, 1:25	Č. přílohy: D.12